

FIN DE AÑO EN LAPONIA: YLLÄS

Vuelo especial directo desde Madrid – 28 Dic

5 días / 4 noches

Precio **final** desde 2.925 € adultos; 2.089 €



La localidad de Ylläs es un destino bien conocido entre los aficionados al ski en Finlandia. En esta zona se encuentran las pistas de esquí con los remontes más altos del país y el segundo mayor resort de esquí de toda Laponia. Al igual que en el resto de los destinos, en esta zona encontramos una gran variedad de actividades ya sea para disfrutar en familia o con amigos: paseo en motonieve con pesca en el hielo, safari en trineo de perros huskies, visita a granja de renos con paseo y como no, conocer al mismo Santa Claus en persona.

Día 1. Madrid / Kittilä – Ylläs

Pensión completa

Presentación en el aeropuerto 2 horas antes de la salida. Trámites de asistencia en los mostradores de facturación y salida en vuelo especial con destino a Kittilä. Comida a bordo con bebidas incluidas. Llegada y traslado a la oficina de safaris para proveernos de los trajes térmicos que podremos disfrutar durante nuestra estancia en Ylläs. Nuestro guía nos presentará durante el trayecto el programa de viaje para los próximos 5 días. El parque Nacional de Ylläs-Pallas



está situado al norte del círculo Polar Ártico lo que garantiza unas excepcionales condiciones de nieve en el mes de diciembre. Cuenta con un total de 330 kms de senderos para realizar esquí de fondo, así como 38 kms de pistas iluminadas. Llegada al hotel. ¡Bienvenido a Laponia y al mundo de la nieve sin fin! Cena buffet y alojamiento.

Día 2. Safari en motonieve con pesca en el hielo

Pensión completa



Desayuno buffet. Nos trasladaremos a pie a la oficina de safaris situada junto al hotel para recoger el casco y los guantes necesarios para realizar la excursión de safari en motonieve. Nuestros guías nos explicarán las instrucciones de uso y las normas de seguridad. Los adultos compartirán motonieve, mientras que los más pequeños realizarán la actividad en el trineo que conduce el guía. Descubriremos lo divertido que es conducir una motonieve atravesando los ríos y bosques cubiertos de nieve. Durante el camino,

nuestro guía elegirá un buen lugar para perforar un agujero en el hielo y con un poco de suerte los peces estarán esperando a ser capturados. Posteriormente realizaremos una pausa para un ligero almuerzo junto al fuego y tomaremos bebidas para mantenernos calientes. Regreso en motonieve a la oficina de safaris. Tarde libre para disfrutar de las instalaciones de nuestro alojamiento. Cena buffet. Tras la cena, opcionalmente podremos disfrutar de una de las 2 excursiones opcionales ofrecidas (han de reservarse obligatoriamente al menos 30 días antes de la salida, estando sujetas a disponibilidad en destino).

- En busca de la aurora boreal en motonieve (solo adultos): nuestro guía nos conducirá hacia fuera de la zona de contaminación lumínica, donde, si se dan las condiciones, podremos disfrutar de este mágico fenómeno en motonieve. Su visión no está garantizada, pero con un poco de suerte veremos un cielo brillante y despejado con la luna y las estrellas. Se servirán bebidas calientes en un fuego de campamento. Regreso en motonieve a la oficina de safaris.

Precio: 185 € (sólo adultos a partir de 15 años).

- Visita del Snowvillage: Nos trasladaremos desde nuestro alojamiento en autobús en dirección al hotel de hielo. Aquí seremos recibidos por un gigantesco iglú en el que encontraremos habitaciones cuidadosamente decoradas, esculturas de hielo, una capilla de nieve y un restaurante de hielo. Nuestro guía nos mostrará todo el complejo, construido solo con hielo, y nos explicará los fascinantes detalles de su construcción. En el bar de hielo, se servirá zumo caliente y tendremos tiempo libre para observar las esculturas y los relieves de nieve antes de regresar a nuestro alojamiento en autobús. ¡Con un poco de suerte, también podremos ver la aurora boreal!

Precio: 125 € adultos; 100 € niños 4-13.99 años.

Alojamiento.

Día 3. Visita del pueblo de los elfos y encuentro con Santa Claus

Pensión completa

Desayuno buffet. En la mañana de hoy nos trasladaremos en autobús hacia el pueblo de los Elfos. Situado a orillas del río Ounasjoki y en exclusiva para nuestro grupo, se trata de un fascinante destino familiar basado en los mitos y las historias de los elfos. A nuestra llegada seremos recibidos por un elfo que nos dará un mapa secreto de la zona y que nos guiará a través del bosque mágico. Seguiremos al elfo en dirección al interior de la “casa de jengibre”, donde podremos hornear deliciosas galletas.



Igualmente visitaremos la “casa del elfo sabio”, donde podremos encontrar un ojo de cristal en el techo. ¿Habéis oído hablar de la gran piedra mágica “Seita”? Es el reino subterráneo donde los elfos, duendes y otras personas del bosque viven en paz y armonía, respetándose y ayudándose unos a otros. Durante todo nuestro camino, los elfos nos ayudarán a encontrar estos lugares mágicos y nos contarán historias sobre su vida en la aldea. Por último, llega el momento culminante que todos estábamos esperando, ¡que es conocer el mismísimo Santa Claus! Cada familia podrá reunirse de forma privada con él en la oficina de elfos, entregar nuestra carta y realizar nuestras propias fotografías. Almuerzo ligero. Tras una mañana agitada y divertida, los elfos se despedirán de nosotros y regresaremos en autobús a nuestro hotel. Tarde libre para disfrutar de las instalaciones de nuestro alojamiento. Cena buffet y alojamiento.



Día 4. Safari en trineo de perros huskies y visita de granja de renos con paseo

Pensión completa

Desayuno buffet. Salida en autobús hacia la granja de perros huskies donde los ladridos de los entusiasmados perros nos darán la bienvenida. Antes de comenzar la excursión recibiremos instrucciones sobre cómo controlar el trineo en el que viajaremos en parejas. Nos pondremos en marcha y adentraremos en la naturaleza con nuestro equipo de huskies. Durante el recorrido de 5 kms. disfrutaremos de la salvaje belleza



y podremos realizar fotografías en la granja. Se servirán bebidas calientes y galletas en la kota cercana. Finalizada la excursión, regreso en autobús al hotel para el almuerzo. Por la tarde, nos trasladaremos en autobús a una granja de renos. La cría de estos animales ha sido una actividad importante en el desarrollo del pueblo sami. El pastor de renos habrá seleccionado de forma cuidada un grupo de renos entrenados para realizar un corto paseo viajando sentados por el sendero nevado. Igualmente tendremos tiempo de alimentarlos y hacernos fotos con ellos, así como de disfrutar de una bebida caliente junto al fuego. Regreso al hotel en autobús. Cena especial buffet de fin de año. Alojamiento.

Día 5. Äkäslompolo - Kittilä / Madrid

Media pensión

Desayuno buffet. Tiempo libre hasta la hora del traslado al aeropuerto de Kittilä. Almuerzo libre. Salida en vuelo directo con destino a Madrid. Cena a bordo con bebidas incluidas. Llegada y fin del viaje.



Salidas 28 diciembre 2022

Vuelo especial **DESDE MADRID**

HORARIOS Y VUELOS PREVISTOS

28 Dic	Madrid – Kittilä	TB 9681	09.30-15.25
01 Ene	Kittilä – Madrid	TB 9682	16.35-20.50

Los horarios de vuelos definitivos serán reconfirmados con antelación a la salida del viaje.

PRECIO FINAL POR PERSONA

Tasas aéreas y carburante (incluidas): 195 € (sujeto a cambios según fecha de emisión de billetes)

	Apto. 1 dormitorio
3 adultos	2.925
2 adultos	3.109
Niño 4 – 11.99 años (*)	2.089
Niño 2 – 3,99 años (*)	1.345

(*) Niño compartiendo habitación con 2 adultos.
 Suplemento individual: 745 €.
 Bebé (de 0 a 1,99 años) que no ocupa asiento: 319 €.
 Consúltenos precio para niños de 2-11.99 años acompañados de un adulto.



NUESTRO PRECIO INCLUYE

- Billete en vuelo especial clase turista de la compañía **TUI Fly**, con una maleta facturada máx. 23 kg y 5 kg de equipaje de mano por persona. Almuerzo y cena a bordo con bebidas incluidas en cada trayecto.
- 4 noches en apartamento en el hotel Lapland hotel Saaga en régimen de alojamiento y desayuno.
- Traslados aeropuerto – hotel - aeropuerto.
- 4 desayunos, 3 almuerzos y 4 cenas sin bebidas.
- Excursiones y safaris indicados en el programa con guía acompañante de habla castellana exclusivo **TUI Spain**: safari en motonieve y pesca en el hielo, safari en trineo de perros huskies, paseo en trineo de renos, visita del pueblo de los elfos y encuentro con Santa Claus.
- Equipamiento térmico de safari para toda la estancia en Ylläs, compuesto de mono, botas, bufanda, calcetines de lana, casco y guantes para la actividad de motonieve.
- Uso de la sauna privada del apartamento.
- Limpieza inicial y final del apartamento.
- Regalo de Santa Claus para niños menores de 10 años.
- Completa documentación de viaje.
- Seguro de Inclusión.
- **Tasas aéreas y de carburante: 195 € (sujeto a cambios según fecha de emisión de billetes).**

NUESTROS ALOJAMIENTOS



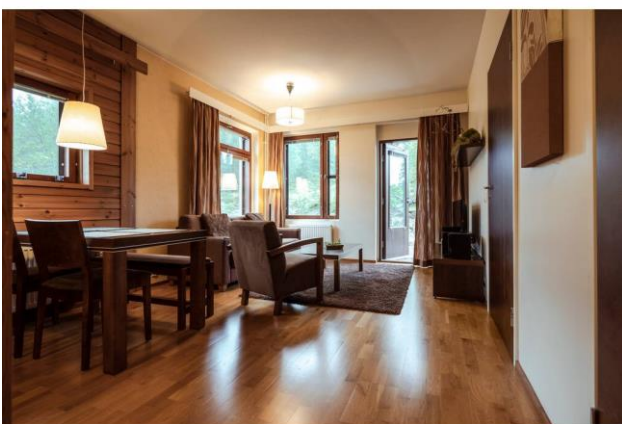
LAPLAND HOTEL SAAGA

El Lapland Hotel Saaga se encuentra situado a los pies de la estación de esquí, a 4 kilómetros de la localidad de Ylläs y a 14 kms de Äkäslompolo. Cuenta con todas las comodidades para hacer de la estancia una experiencia inolvidable: 3 restaurantes con capacidad para 350 personas, sala de conferencias, 2 bares, piscina, spa, gimnasio y conexión a internet WIFI en las zonas comunes. El alojamiento consta de habitaciones de hotel y apartamentos para las familias.



Apto. 1 dormitorio 3  / 2  1 

Distan entre 200-300 metros del edificio principal donde se encuentra la recepción y zonas comunes. Cuenta 1 dormitorio con 2 camas y sofá cama para 2 niños o un tercer adulto, salón comedor-cocina con utensilios, WIFI gratuito, sauna, WC, TV vía satélite y secador de pelo y ropa. Incluye limpieza y cambio de toallas al final de la estancia. Capacidad máxima: 3 adultos o 2 adultos + 2 niños.



OBSERVACIONES

- Los precios de los safaris están basados en 2 personas compartiendo moto nieve/trineo e incluye un completo equipo térmico compuesto de traje térmico, botas, guantes, gorros, calcetines, bufanda y casco para la excursión en motonieve.
- Para la conducción de la motonieve es necesario disponer de un permiso de circulación válido y tener cumplidos al menos 18 años. En función del peso, altura y decisión del guía, los menores de edad irán en un trineo que arrastra la moto nieve del guía o como acompañante en la motonieve.
- Las motonieves disponen de un seguro a todo riesgo con una franquicia de 980 € de la que cada participante es responsable en caso de accidente. Existe la posibilidad de rebajar la franquicia a 150 € con un pago adicional en destino de 20 € por conductor.
- Por razones de seguridad y debido a las condiciones climatológicas, las excursiones pueden verse afectadas por cambios de itinerario, duración o incluso cancelación.
- En función del tamaño del grupo, éste puede ser dividido para realizar de una manera más cómoda la actividad. Igualmente, el orden definitivo de las excursiones incluidas en el programa será informado en el momento de entrega de la documentación o en su defecto por el guía en destino.
- La legislación finlandesa es bastante estricta respecto a la prohibición de fumar en el interior de los alojamientos. Declinamos cualquier responsabilidad al respecto, debiéndose hacer cargo el cliente ante la correspondiente multa impuesta.

CONDICIONES ESPECIALES DE CANCELACIÓN

Sin gastos de cancelación hasta el 31 de agosto (excepto los de gestión).

Cancelaciones entre el 01 y el 30 de septiembre: 15 % del total del viaje.

Cancelaciones entre el 01 y el 31 octubre: 25 % del total del viaje.

Cancelaciones entre el 01 y el 11 noviembre: 50 % del total del viaje.

Cancelaciones entre el 12 noviembre y el 28 de diciembre: 100 % del total del viaje.

Recomendamos la contratación de nuestros seguros de anulación o anulación y asistencia que incluye coberturas de cancelación por COVID-19.



PREGUNTAS FRECUENTES

<p>¿Dónde está Laponia?</p>	<p>Laponia no es un país en sí mismo, sino una región ubicada en el Círculo Polar Ártico, que abarca Finlandia, Noruega, Suecia y también parte de Rusia. Nuestros programas le llevarán al lugar donde vive Papá Noel: la Laponia finlandesa. La duración del vuelo directo desde España es de unas 5hrs.</p>
<p>¿Cuál es la moneda? ¿Aceptan tarjetas de crédito?</p>	<p>La moneda es el euro y las tarjetas de crédito son aceptadas incluso para el pago de importes de pequeña cuantía.</p>
<p>¿Cuánta luz habrá en diciembre?</p>	<p>Durante el mes de diciembre hay una media de 4 a 5 horas de luz diurna, entre las 10:00 y las 14:30.</p>
<p>¿Qué documentación es necesaria para viajar a Laponia?</p>	<p>Para emprender viaje a Finlandia es suficiente llevar el DNI o pasaporte en vigor. Si viajas con niños, éstos deberán ir también documentados mediante su propio DNI o pasaporte. Documentos sin foto o el Libro de familia carecen de validez fuera de España, por lo que las autoridades fronterizas le denegarán el embarque a cualquier niño no documentado mediante su propio DNI o pasaporte. Del mismo modo, recomendamos informarse en su Consulado sobre los documentos a presentar para pasajeros con nacionalidad distinta a la española.</p>
<p>¿Son adecuados los viajes para familias monoparentales?</p>	<p>Nuestros viajes a Laponia son aptos para familias y esto, por supuesto, incluye familias monoparentales. Consúltenos precio en función del programa deseado.</p>
<p>¿Y los menores a 2 años o bebés, son viajes adecuados?</p>	<p>Debido a las condiciones climáticas extremas en Laponia, recomendamos no viajar con menores de 2 años. Muchas de las actividades requieren pasar tiempo al aire libre en condiciones árticas extremas.</p>
<p>¿Cuánto equipaje puedo llevar conmigo?</p>	<p>El equipaje máximo permitido es de una maleta de 23 kg por persona en bodega y 5 kg como equipaje de mano.</p>
<p>¿Están incluidas las comidas y bebidas en el avión?</p>	<p>Si, ambas. En el caso de los vuelos de la ida está incluido almuerzo caliente. En el caso del vuelo de regreso, la cena también está incluida.</p>
<p>¿Puedo reservar asientos con anticipación?</p>	<p>Todos los trayectos en avión se realizan en vuelos chárter y la asignación de asientos se realiza en función de la fecha de alta de la reserva. En la medida de lo posible, garantizaremos que las familias sean sentadas juntas. Ningún menor de edad será separado de sus padres en los asientos del avión.</p>
<p>¿Es posible realizar check in online antes de la salida?</p>	<p>No, al tratarse de un vuelo chárter.</p>
<p>¿Cuándo recibiré la documentación?</p>	<p>Entre 7 - 10 días antes de la salida.</p>



<p>Mi familiar ha realizado la reserva en una agencia distinta a la mía, ¿realizaremos las excursiones en el mismo grupo?</p>	<p>Si bien los proveedores se esforzarán por reservar a ambas partes en los mismos traslados y excursiones, recomendamos encarecidamente avisarnos en el momento de realización de la reserva. No podremos garantizar que las actividades se realizarán en el mismo grupo sino hemos recibido notificación previa.</p>
<p>¿Qué ropa debo llevar y cual será facilitada en destino?</p>	<p>Para todos los programas se incluye un traje o mono térmico de una pieza, así como unas botas. En función de la hora de llegada a destino, en algunos de los programas es posible que la recogida de la equipación se realice el segundo día del programa (será informado en el momento de entrega de la documentación). Se recomienda traer ropa interior térmica, jerséis o camisetas de manga larga, así como pantalones o mayas térmicas. Use capas delgadas y holgadas que puedan ponerse o quitarse de forma cómoda según sea necesario. Si bien el proveedor facilitará botas, guantes y calcetines, recomendamos traer los suyos propios.</p>
<p>¿Qué tipos de enchufes hay en Finlandia?</p>	<p>Enchufe europeo(220V).</p>
<p>¿Cuál es el código de vestimenta para las cenas de gala en fin de año?</p>	<p>Durante el periodo de Nochevieja se incluye en el programa una cena especial y usted decide cómo vestirse. Hay que tener en cuenta que normalmente se realizan después actividades al aire libre, por lo que se recomienda ropa abrigada y cómoda. Aunque hay gente que les gusta vestirse elegantemente para la ocasión, por lo general la ropa casual es la norma.</p>
<p>Cuidado de dispositivos electrónicos (móviles, cámaras, etc.)</p>	<p>Recomendamos que mantenga su móvil o cámara en el bolsillo cuando esté al aire libre, así como llevar una batería de repuesto. Si ha estado al aire libre durante mucho tiempo, cuando regrese a su alojamiento, deje su cámara en su abrigo/bolso y deje que se caliente de forma natural para evitar la condensación. Pañuelos para limpiar la lente.</p>
<p>¿Cómo es la comida local?</p>	<p>La cocina lapona está basada en gran medida en productos locales debido a su ubicación: patatas, sopas caseras, estofados, pescado, verduras, jugo de bayas, etc. Los almuerzos suelen ser bastantes ligeros (en base a sopas), siendo el desayuno y cena las comidas principales del día.</p>
<p>¿Veremos la aurora boreal?</p>	<p>Todo depende del clima y las condiciones atmosféricas. Si se dan las condiciones adecuadas, tendremos grandes opciones de verlas al encontrarnos por encima del Círculo Polar Ártico.</p>



 **LAPONIA** con  **TUI**

es.tui.com